



СПЕЦИФИКАЦИЯ



КОНВЕЙРА-ШТАБЕЛERA ST80E



ОПИСАНИЕ

Колесный конвейер-штабелер со следующими характеристиками:

- Конвейер с шириной ленты 900 мм и длиной 24 метра
- Электродвигатель мощность 18,5 кВт
- Складывающаяся с помощью гидросистемы рама конвейера
- Быстрое время развертывание в рабочее положение (5 минут)

ВЕС И РАЗМЕР

Габариты

Длина (рабочая).....	24,39 м
Ширина (рабочая).....	3,10 м
Высота (рабочая максимальная)	9,69 м
Длина (транспортная).....	18,80 м
Ширина (транспортная)	3,00 м
Высота (транспортная)	4,11 м
Вес.....	8890 кг

КОНВЕЙЕР

Ширина ленты.....	900 мм
Длина ленты	24,38 м (межцентровая)
Тип ленты.....	3-х слойная, 5+1,5, гладкая
Диаметр приводного барабана.....	355 мм
Диаметр хвостового барабана.....	304 мм
Электродвигатель.....	18,5 (22) кВт
Редуктор.....	Dodge TA4-15:1
Блокировка обратного хода.....	ДА
Максимальная скорость ленты.....	152 м/мин

ЕМКОСТИ И ОБЪЕМЫ

Высота штабеля	9,69 м
Емкость штабеля.....	1670 м ³
Емкость радиального штабеля при 90 ⁰	6040 м ³
Производительность (номинальная).....	450 т/ч
Производительность (максимальная)	725 т/ч

ДОПОЛНИТЕЛЬНЫЙ СИЛОВОЙ БЛОК И ГИДРОБОРУДОВАНИЕ

Электромотор	5,5 кВт
Емкость гидравлического бака.....	113 л

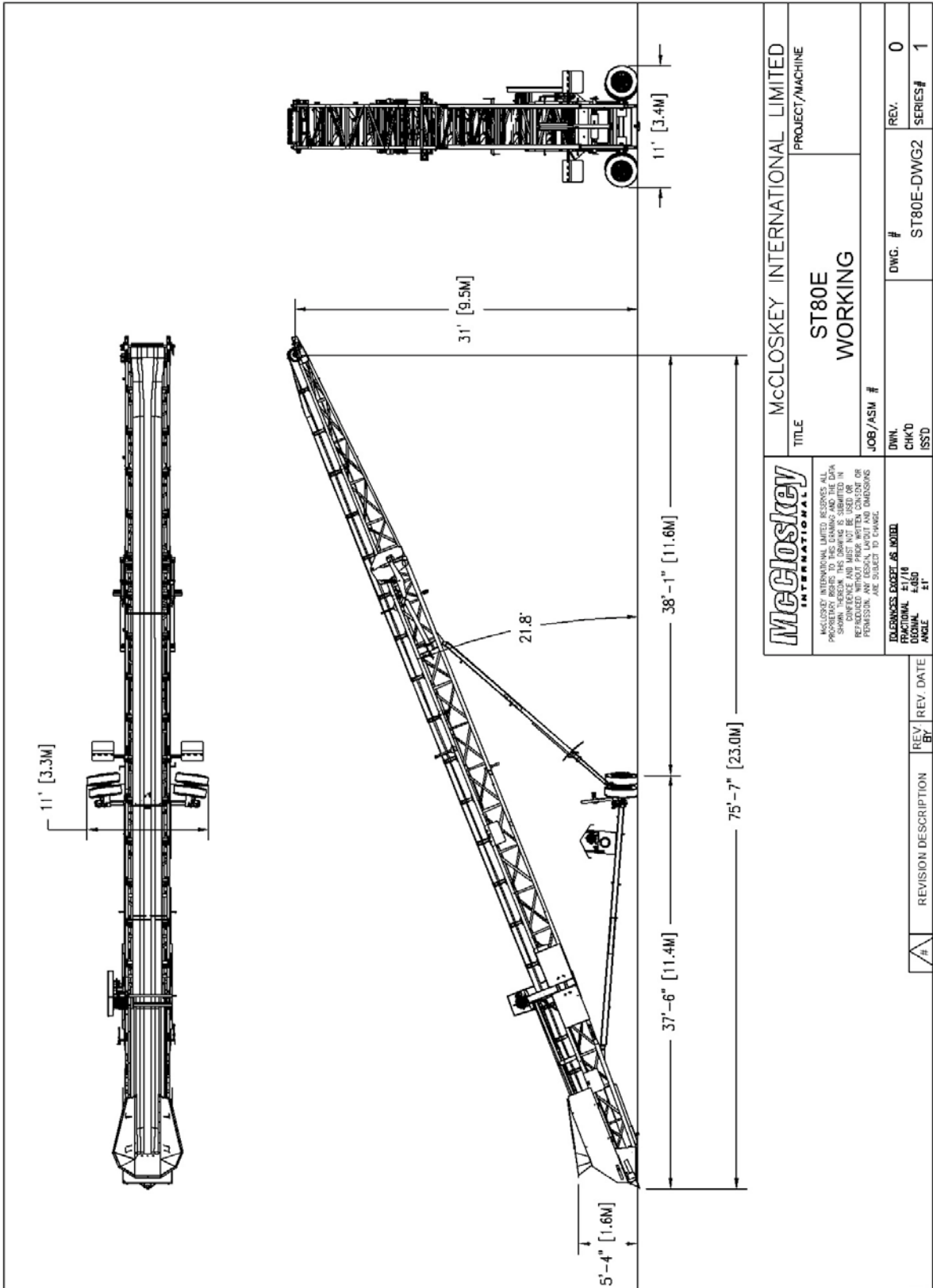


ОСОБЕННОСТИ

Вынесенные наружу точки смазки подшипников
Вынесенные наружу системы регулировки натяжения ленты
Система аварийного отключения двигателя
Защитные ограждения движущихся частей
Аварийный тросовый выключатель

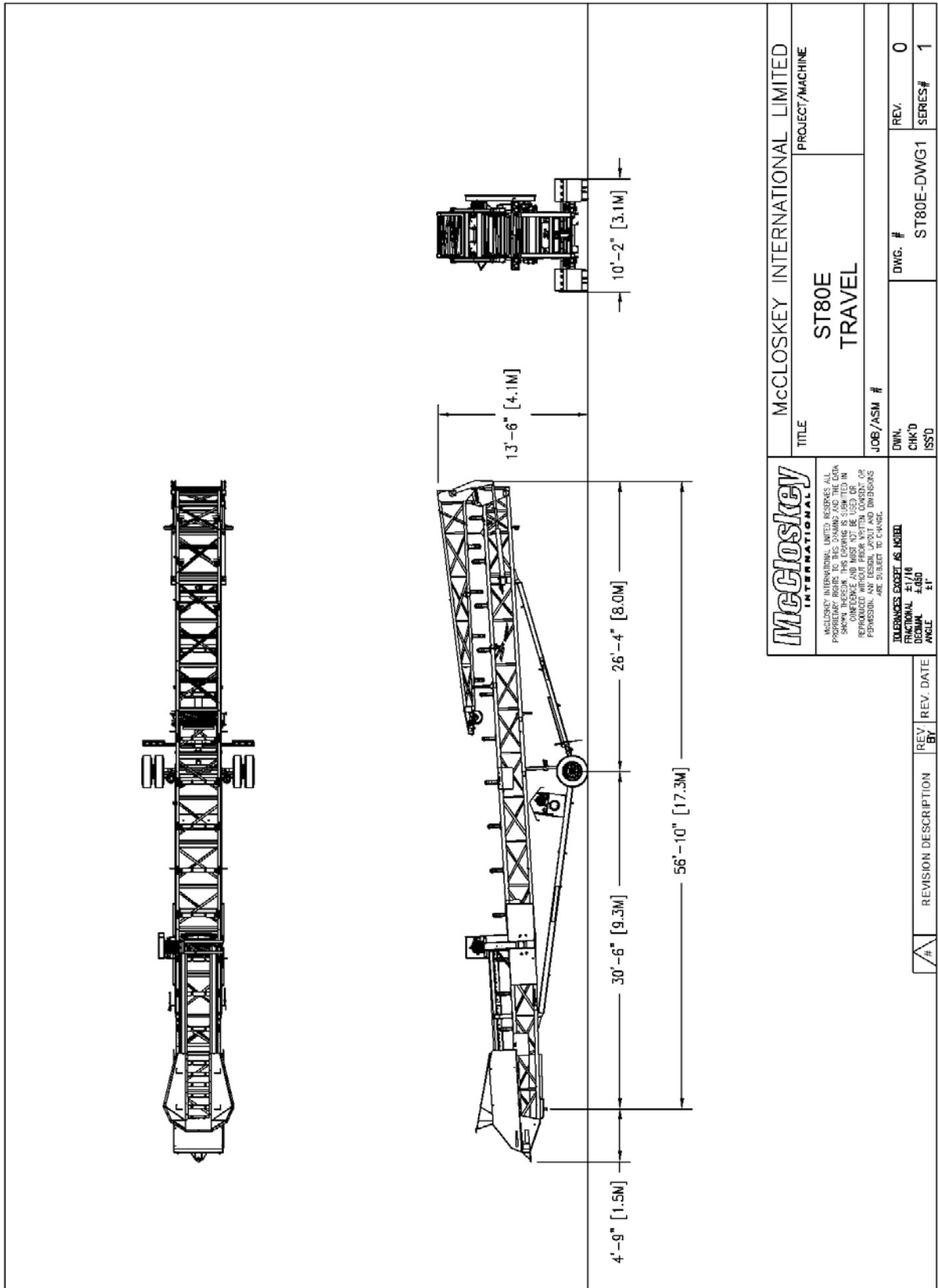
ОПЦИИ

Комбинированный привод
Шевронная лента
Система пылеподавления
Футеровка боковин бункера
Анти-сегрегационный смеситель
Система взвешивания
Скребки типа Мартин
Гидроцилиндры подъема колесной оси
Уширители осей
Гидромотор привода радиального перемещения
Уширители бункера
Ударные ролики в зоне погрузки
Привод колесного хода
Магнитный сепаратор



	McCloskey INTERNATIONAL LIMITED PROJECT/MACHINE
	TITLE ST80E WORKING
McCloskey INTERNATIONAL McCloskey INTERNATIONAL LIMITED RESERVES ALL PROPRIETARY RIGHTS TO THIS DRAWING AND THE DATA THEREON. THIS DRAWING IS THE PROPERTY OF McCloskey INTERNATIONAL AND MUST NOT BE REPRODUCED OR TRANSMITTED IN ANY FORM OR BY ANY MEANS, ELECTRONIC OR MECHANICAL, INCLUDING PHOTOCOPYING, RECORDING, OR BY ANY INFORMATION STORAGE AND RETRIEVAL SYSTEM, WITHOUT PRIOR WRITTEN CONSENT OR PERMISSION. ANY UNLAWFUL USE OR MISUSE OF THIS DRAWING IS SUBJECT TO CHANGE.	
JOB/ASM #	DWG. #
DWN. CHK'D ISSD	ST80E-DWG2
DATES/REV. AS NOTED FRACTIONAL #/18 DECIMAL #/10 ANGLE #1	REV. # 0
REVISION DESCRIPTION	SERIES # 1

REV.	REV. DATE
BT	



<p>McCloskey INTERNATIONAL LIMITED RESERVES ALL RIGHTS IN THIS DRAWING AND THE DATA HEREON. THIS DRAWING IS THE PROPERTY OF McCloskey INTERNATIONAL LIMITED AND IS NOT TO BE REPRODUCED OR TRANSMITTED IN ANY FORM OR BY ANY MEANS, ELECTRONIC OR MECHANICAL, INCLUDING PHOTOCOPYING, RECORDING, OR BY ANY INFORMATION STORAGE AND RETRIEVAL SYSTEM, WITHOUT PRIOR WRITTEN CONSENT OF McCloskey INTERNATIONAL LIMITED. ANY VIOLATION OF THESE TERMS SHALL BE SUBJECT TO CHANGE.</p> <p>TOLERANCES EXCEPT AS NOTED: FINISHES: F14 DECIMAL: F40 ANGLES: 81</p>	McCloskey INTERNATIONAL LIMITED PROJECT/MACHINE	TITLE ST80E TRAVEL	JOB/ASM #	DWN. CHK'D ISS'D	DWG. # ST80E-DWG1	REV. # 0	SERIES# 1
	REVISION DESCRIPTION		REV. #	REV. DATE			