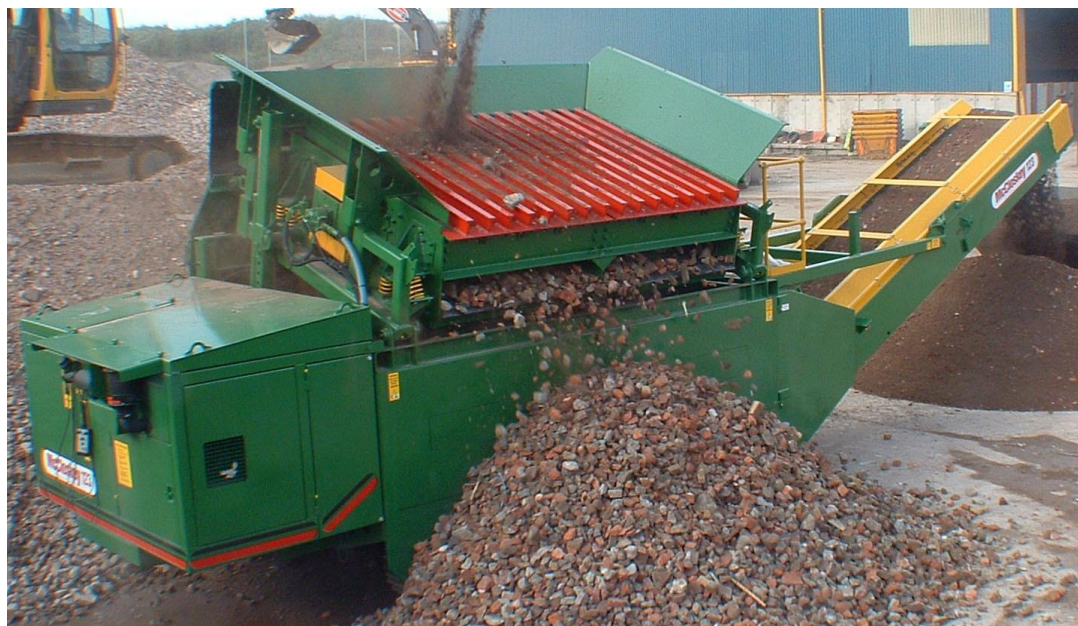


Сортировочная установка на гусеничном ходу McCloskey 123 Track Sizer



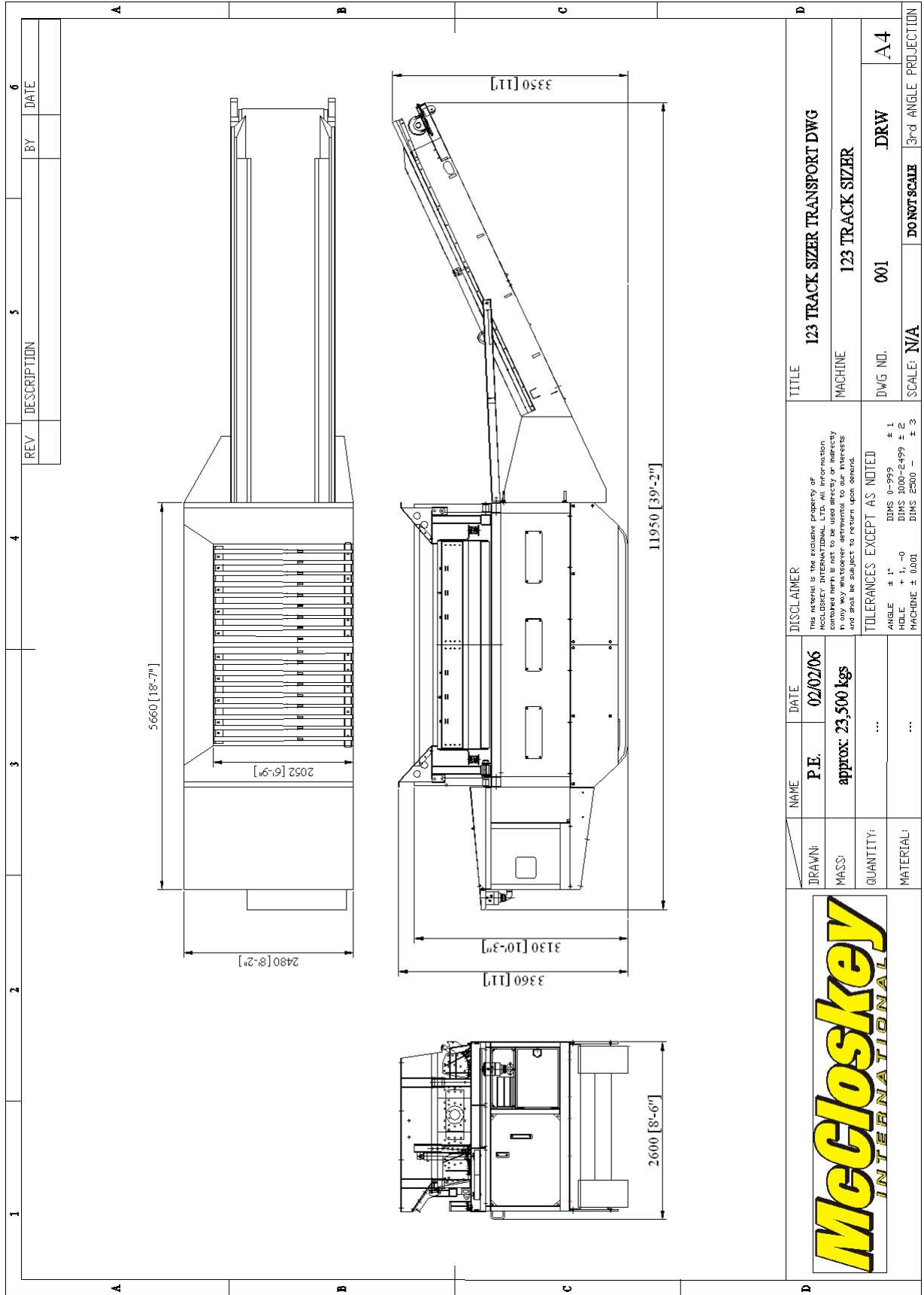
СПЕЦИФИКАЦИЯ

Транспортная длина, м.....	11,95
Транспортная ширина, м	2,6
Транспортная высота, м	3,36
Транспортный вес, т	23,5
Двигатель Caterpillar	C4.4
Мощность, кВт/л.с.	98,1/133
Размер грохота, мм	3050x2130
Площадь просеивания, м ²	13
Емкость топливного бака, л.....	290
Емкость гидравлического бака, л.....	486
Высота загрузки бункера, м.....	3,45/4,175*
Конвейер мелкой фракции, ширина, мм.....	1200
Высота штабеля, мм.....	3350
Скорость движения, км/час	1,32

ОПЦИИ

(ПРИ ЗАКАЗЕ ТЕХНИКИ С ЗАВОДА)

Консольный колосник 100 мм или 75 мм – верхнее сито, ступенчатый колосник 100 мм – верхнее сито, плетеное сито на верхней деке, резиновое сито на нижней деке, футеровка приемного бункера, предпусковой подогреватель, магнитный сепаратор над главным конвейером.



REV	DESCRIPTION	BY	DATE
6			

4	
---	--

3	
---	--

2	
---	--

1	
---	--

TITLE	
123 TRACK SIZER TRANSPORT DWG	
MACHINE	123 TRACK SIZER
DWG NO.	001
SCALE	N/A
3rd ANGLE PROJECTION	

DISCLAIMER
 This material is the exclusive property of McCloskey International Ltd. All information contained herein is not to be used directly or indirectly in any way whatsoever detrimental to our interests and shall be subject to return upon demand.
TOLERANCES EXCEPT AS NOTED
 ANGLE ± 1° DIMS 0-999 ± 1
 HOLE + 0.1, -0 DIMS 1000-2499 ± 0.2
 MACHINE ± 0.001 DIMS 2500 - ± 0.3

NAME	P. E.	DATE	02/02/06
MASS	approx: 23,500 kgs		
QUANTITY	...		
MATERIAL	...		



