



СПЕЦИФИКАЦИЯ



КОНВЕЙРА-ШТАБЕЛЕРА ST80



ОПИСАНИЕ

Колесный конвейер-штабелер со следующими характеристиками:

- Конвейер с шириной ленты 900 мм и длиной 24 метра
- Складывающаяся с помощью гидросистемы рама конвейера
- Дизайн конвейера с противовесом позволяет колесам оставаться вне штабеля материала
- Быстрое время развертывание в рабочее положение (5 минут)

ВЕС И РАЗМЕР

Габариты

Длина (рабочая).....	24,39 м
Ширина (рабочая).....	3,10 м
Высота (рабочая максимальная)	9,69 м
Длина (транспортная).....	18,80 м
Ширина (транспортная)	3,00 м
Высота (транспортная)	4,11 м
Вес.....	9090 кг

КОНВЕЙЕР

Ширина ленты.....	900 мм
Длина ленты	24,38 м (межцентровая)
Тип ленты.....	3-х слойная, 5+1,5, гладкая
Диаметр приводного барабана.....	355 мм
Диаметр хвостового барабана.....	304 мм
Гидромотор	Eaton 630 cc
Расход масла	96 л/мин
Регулировка скорости.....	ДА
Максимальная скорость ленты.....	167 м/мин

ЕМКОСТИ И ОБЪЕМЫ

Высота штабеля.....	9,69 м
Емкость штабеля.....	1670 м ³
Емкость радиального штабеля при 90 ⁰	6040 м ³
Производительность (номинальная).....	450 т/ч
Производительность (максимальная)	725 т/ч
Емкость топливного бака.....	211 л
Емкость гидравлического бака.....	380 л

СИЛОВОЙ БЛОК И ГИДРООБОРУДОВАНИЕ

Двигатель	KubotaV2203M
Мощность двигателя	36,5 кВт (49 л.с.)
Максимальные обороты двигателя	2400 об/мин
Гидронасос.....	Permco 40 cc
Общий расход масла.....	96 л/мин
Радиатор гидромасла	ДА

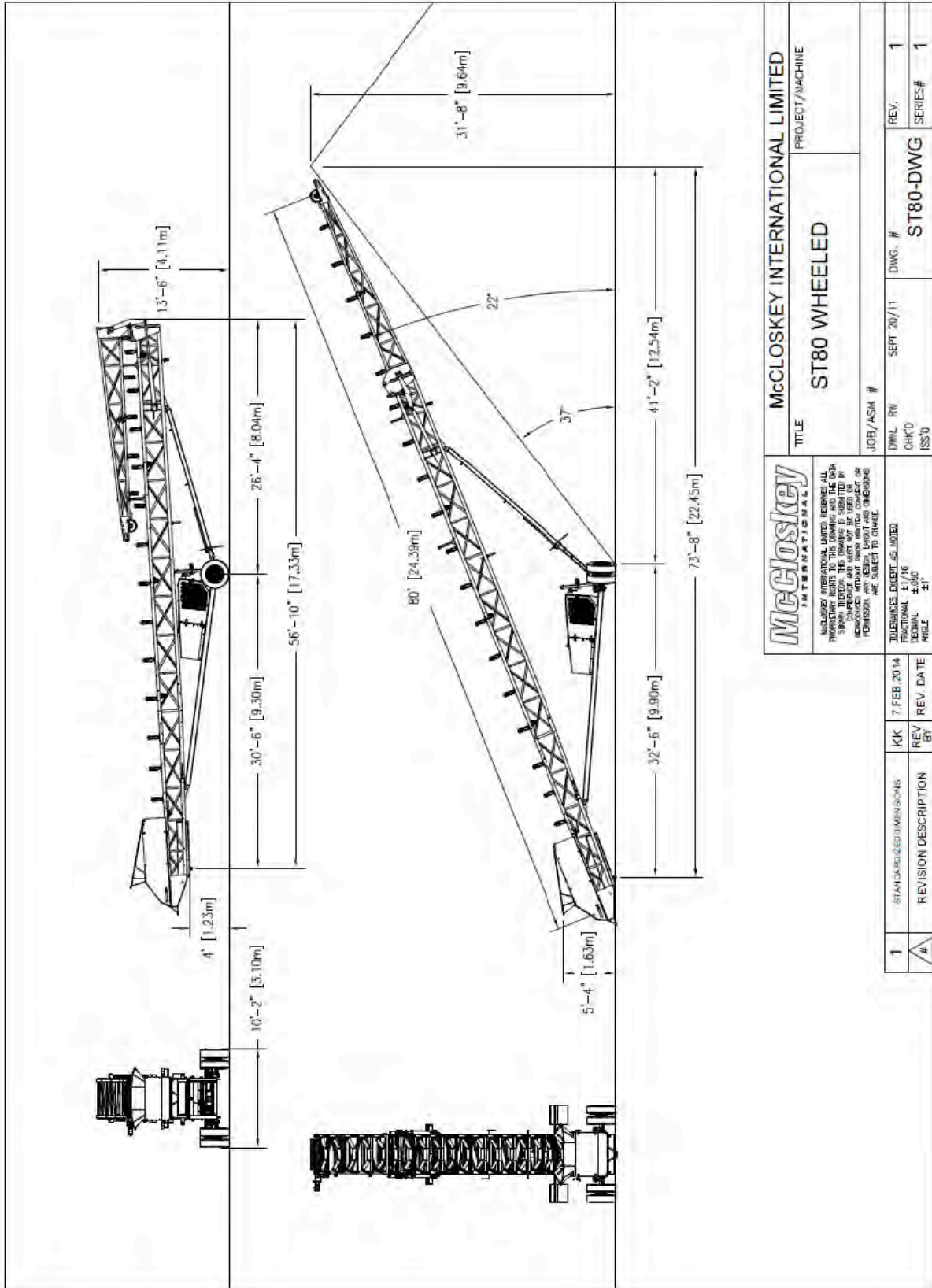


ОСОБЕННОСТИ

Вынесенные наружу точки смазки подшипников
Вынесенные наружу системы регулировки натяжения ленты
Система аварийного отключения двигателя
Защитные ограждения движущихся частей
Аварийный тросовый выключатель

ОПЦИИ

Kubota V3600T – 67 кВт (90 л.с.)
Электрический привод
Комбинированный привод
Шевронная лента
Система пылеподавления
Футеровка боковин бункера
Анти-сегрегационный смеситель
Система взвешивания
Скребки типа Мартин
Гидроцилиндры подъема колесной оси
Уширители осей
Гидромотор привода радиального перемещения
Уширители бункера
Ударные ролики в зоне погрузки
Привод колесного хода
Магнитный сепаратор



		McCloskey INTERNATIONAL LIMITED		PROJECT/MACHINE	
		TITLE ST80 WHEELED		DWG. # ST80-DWG	
McCloskey INTERNATIONAL McCloskey International Limited reserves all rights in this drawing. This drawing is submitted for your information only and is not to be used for construction without the written consent of McCloskey International Limited. All dimensions are subject to change.		JOB/ASB #		REV. # 1	
TRUCKBACKS EXHIBIT AS MODEL FRACTIONAL ±1/16 DECIMAL ±0.04 ANGLE ±1°		DWG. RW SEPT 20/11		DWG. # ST80-DWG	
#1 STANDARDIZED DIMENSIONS		KK 7 FEB 2014		CHK'D BSS'D	
REVISION DESCRIPTION		REV BY		SERIES # 1	
#		REV DATE		BSS'D	