



СПЕЦИФИКАЦИЯ



САМОХОДНОГО КОНВЕЙРА- ШТАБЕЛERA TF80



ОПИСАНИЕ

Самоходный конвейер-штабелер со следующими характеристиками:

- Конвейер с шириной ленты 1200 мм и длиной 24 метра
- Ленточный питатель с шириной ленты 1200 мм и компенсацией ударных нагрузок
- Дизельный двигатель Caterpillar C4,4 мощностью 75кВт (100 л.с.)
- Большой приемный бункер
- Складывающаяся с помощью гидросистемы рама конвейера
- Опорные/выравнивающие стойки с гидравлическим приводом
- Быстрое время развертывание в рабочее положение (5 минут)

ВЕС И РАЗМЕР

Габариты в рабочем положении

Длина	27,90 м
Ширина	2,90 м
Высота (максимальная)	12,94 м
Высота (минимальная)	2,26 м

Габариты в транспортном положении

Длина	19,46 м
Ширина	2,92 м
Высота	3,54 м
Вес	28 508 кг

КОНВЕЙЕР

Ширина ленты	1200 мм
Длина ленты	23,35 м (межцентровая)
Тип ленты	3-х слойная, 5+1,5, шеврон 1524 мм
Диаметр приводного барабана	335 мм
Диаметр хвостового барабана	304 мм
Приводной гидромотор	2 x OMV630
Расход масла	174 л/мин
Регулировка скорости	Да
Максимальная скорость барабана	138 об/мин
Максимальная скорость ленты	154 м/мин

ЕМКОСТИ И ОБЪЕМЫ

Емкость приемного бункера	11,6 м ³
Высота штабеля при 29 ⁰	12,94 м
Высота штабеля при 23 ⁰	10,51 м
Емкость штабеля при 29 ⁰	4037 м ³
Емкость штабеля при 23 ⁰	2144 м ³

Производительность

.....	680 т/час
-------	-----------

СИЛОВОЙ БЛОК И ГИДРООБОРУДОВАНИЕ

Двигатель	Caterpillar C4.4
Мощность двигателя	100 л.с.
Максимальные обороты двигателя	2400 об/мин
Блок насосов	DBH 5046 5046 5033
Общий расход масла	419 л/мин
Емкость бака гидравлического масла	630 л
Емкость топливного бака	399 л
Соотношение емкости бака	1,51:1
Радиатор гидравлического масла	Установлен



ЭЛЕКТРОСИСТЕМА

Кнопки аварийной остановки

Электроразводка

Сирена при запуске

Отключение двигателя

Освещение двигательного отсека

Управление колосниковой решеткой

Беспроводной пульт хода

Проводной пульт хода

6 шт, 1 – питатель, 2 – слева и справа на силовом блоке, 2 – шасси впереди и сзади, 1 - трап
Армированные кабели
Да, с задержкой 10 секунд
Низкий уровень масла
Высокая температура антифриза
Блокировка воздушного фильтра (отключаемая)
Вода в топливе
Низкий уровень гидравлического масла
ДА
ДА, дистанционное, с 2-мя установками времени
Опция, Netronic
ДА

ГУСЕНИЧНЫЙ ХОД

Ширина трака

Длина (по осям)

Высота

Редуктор

Передаточное отношение

Гидравлический мотор

Максимальная скорость движения

Расход гидравлического масла

Крепление хода к раме

500 мм
3800 мм
798 мм
Bonfiglioli 709
148:1
Rexroth 90
1,14 км/час
101,2 л/мин
Болтовое

ОСОБЕННОСТИ

Вынесенные наружу точки смазки подшипников грохота

Вынесенные наружу системы регулировки натяжения ленты

Система аварийного отключения двигателя

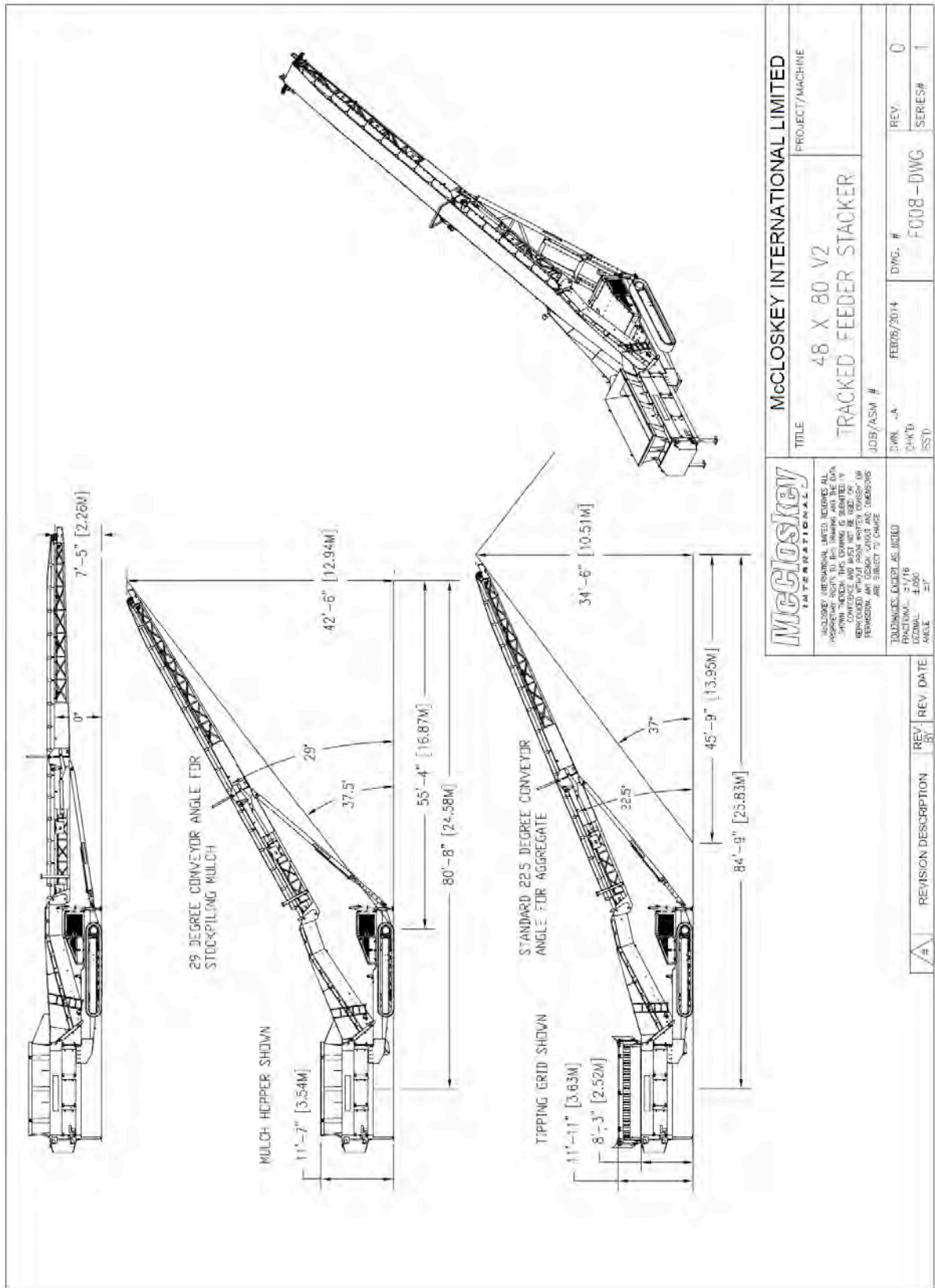
Защитные ограждения движущихся частей

ОПЦИИ

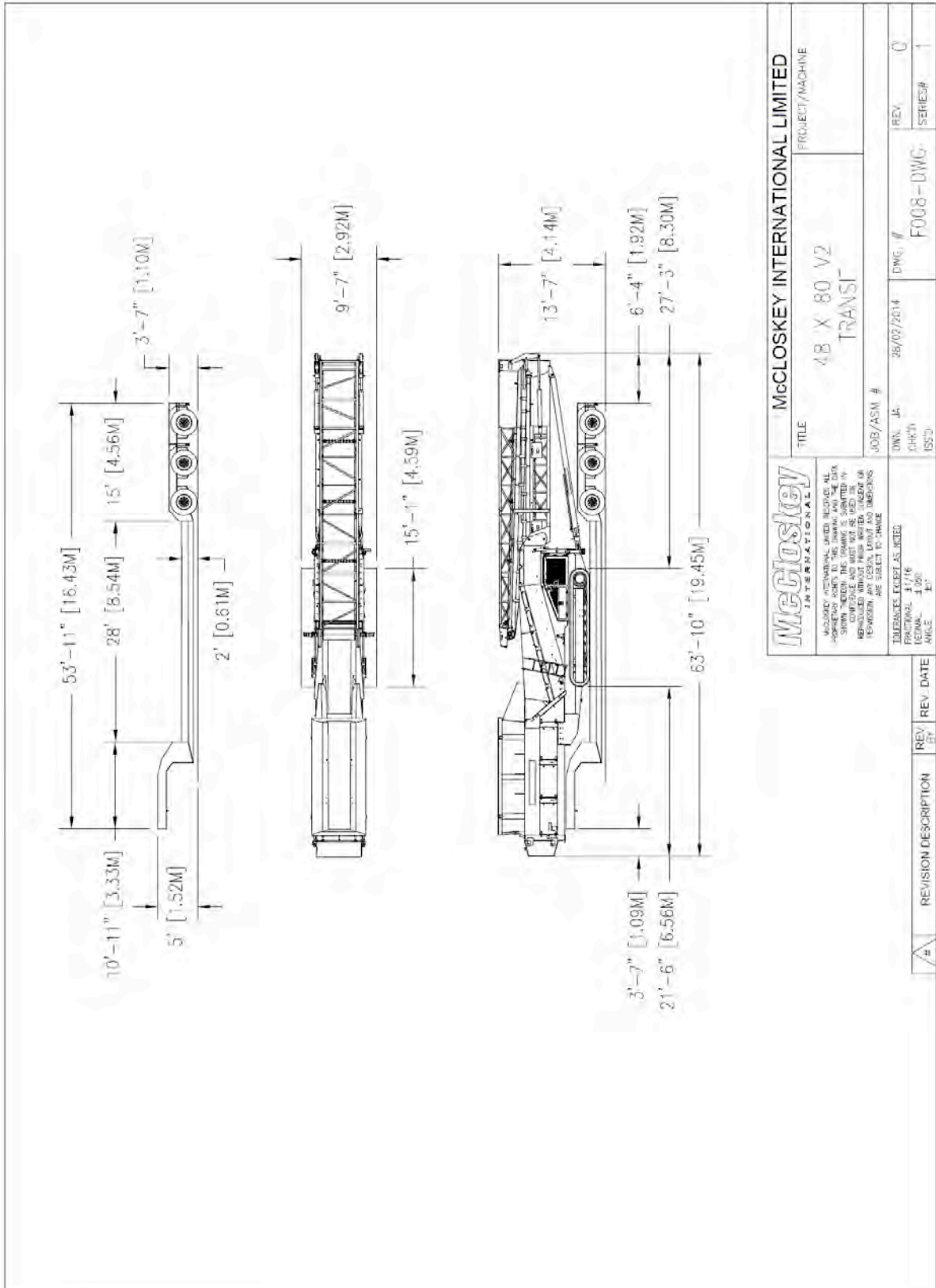
Приемные бункер для абразивных материалов

Шредер

Колосник над бункером



<p>McCloskey INTERNATIONAL LIMITED RESERVES ALL RIGHTS IN THIS DRAWING. THIS DRAWING IS ISSUED IN CONFIDENCE AND MUST NOT BE REPRODUCED OR TRANSMITTED IN ANY FORM OR BY ANY MEANS, ELECTRONIC OR MECHANICAL, WITHOUT THE WRITTEN PERMISSION OF McCloskey International Limited. ANY VIOLATION OF THESE TERMS ARE SUBJECT TO CHANGE.</p> <p>TOLERANCES: UNLESS AS NOTED FRACTIONAL: 1/16 DECIMAL: ±.005 ANGLE: ±1°</p>	McCloskey INTERNATIONAL LIMITED PROJECT/MACHINE 48 X 80 V2 TRACKED FEEDER STACKER	TITLE JOB/ASM #	DWG. # F008-DWG	REV. # 0
	DATE 04/16	CHECKED [Signature]	DESIGNED [Signature]	DWG. # F008-DWG
REVISION DESCRIPTION:		REV. #	REV. DATE	REV. #



McCloskey INTERNATIONAL LIMITED		PROJECT/MACHINE	
TITLE		4B X 80 VZ TRANSIT	
JOB/ASM #		DWG. #	
DWN. JA.		FOG8-DWG.	
DWN. DATE		REV. #	
ISS'D		SERIES#	
TOLERANCES EXCEPT AS NOTED		REV. 0	
FRACTIONAL 1/16"		SERIES# 1	
DECIMAL 1/32"			
MILL 1"			
<p>McCloskey INTERNATIONAL LIMITED RESERVES ALL RIGHTS IN THIS DRAWING AND THE DATA SHOWN THEREON. THE DRAWING IS SUBMITTED BY THE CLIENT AND WILL BE USED FOR THE DESIGN, FABRICATION, AND CONSTRUCTION OF THE MACHINE. ANY DESIGN, LAYOUT AND DIMENSIONS ARE SUBJECT TO CHANGE.</p>			
REVISION DESCRIPTION	REV. #	REV. DATE	